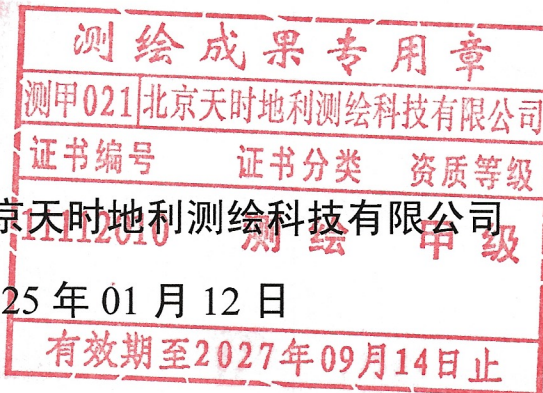


北京市顺义区顺义新城 0201 街区东风商场片区收购项  
目(SY00-0201-116 地块)

地形及地上物测绘技术报告书

项目名称：顺义区顺义新城 0201 街区东风商场片区  
收购项目(SY00-0201-116 地块)  
开发主体：北京市顺义区规划和自然资源  
综合事务中心  
项目坐落：顺义区胜利街道

测绘单位：北京天时地利测绘科技有限公司



2025年01月12日

# 地形及地上物测绘技术报告书目录

受托测绘声明 .....	共 1 页
测绘说明 .....	共 1 页
测绘成果	
一. 北京市顺义区顺义新城 0201 街区东风商场片区收购项目 (SY00-0201-116 地块)地形及地上物测绘平面图.....	共 1 页
二. 测绘情况汇总表(表 1).....	共 1 页
三. 项目范围内未拆除地上建筑物明细表(表 2).....	共 1 页
四. 界桩坐标成果表(表 3) .....	共 2 页
五. 项目现场照片.....	共 4 页

## 受托测绘声明

一、本技术报告是受北京市顺义区规划和自然资源综合事务中心的委托出具，其测绘成果系按照国家和本市有关技术规范完成。

二、委托方已声明对所有提供的用于本项目测绘的资料的准确性和真实性负责。

三、本测绘成果仅作为委托方委托测绘的北京市顺义区顺义新城0201街区东风商场片区收购项目(SY00-0201-116地块)土地开发项目现场验收使用，不作为其他用途。

四、作业人员姜昱对本项目进行了实地测量，由李青松内业编制完成，并由白博检查、审核后提供。

## 测绘说明

### 一、概述：

受北京市顺义区规划和自然资源综合事务中心委托,北京天时地利测绘科技有限公司对坐落于北京市顺义区顺义新城0201街区东风商场片区收购项目(SY00-0201-116地块)土地开发项目的用地范围及用地范围内的所有地上物和土地平整情况进行了地形及地上物测绘。实测该项目用地总面积为54036.490平方米,其中建设用地面积54036.490平方米、代征道路面积0.000平方米、代征绿地面积0.000平方米、代征河道面积0.000平方米,测绘界桩点21个、高程点85个,采用全站仪极坐标法施测,各种内外业资料均进行了检查,符合国家和本市有关技术规范要求。

二、本技术报告使用的长度单位为“米”,面积单位为“平方米”。

三、测绘技术标准:执行国家和本市有关技术规范

四、测绘日期:2025年01月12日

五、委托方名称:

委托方地址:

委托方经办人:

委托方电话:

# 北京市顺义区顺义新城0201街区东风商场片区收购项目(SY00-0201-116地块)地形及地上物测绘平面图

北  
1:2000

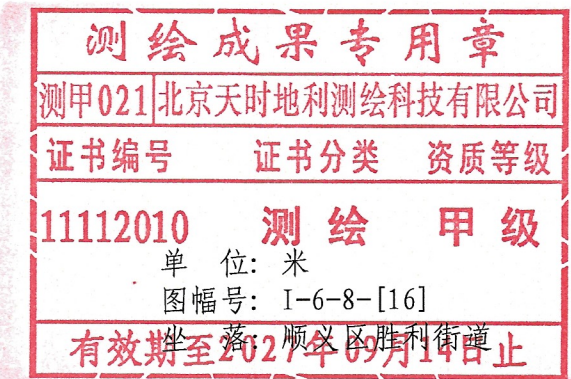
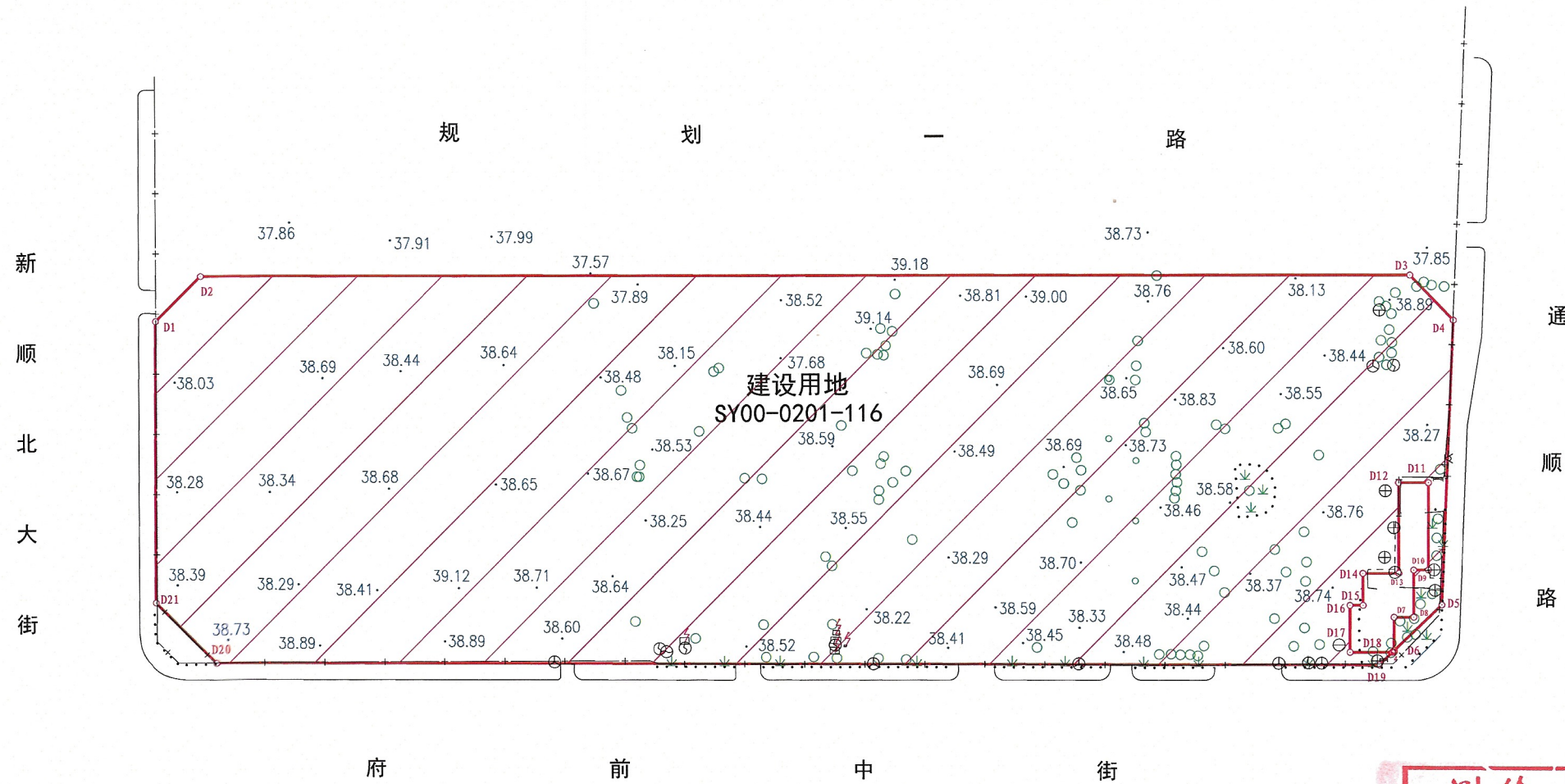


图 例				项目名称	用地性质	商业用地	建设用地面积	54036.490平方米
——+——	围 挡	⊖	上水检修井	⊕	下水检修井	其中	建设用地面积	54036.490平方米
· 38.89	高程注记	⊙	电力检修井	⊗	通信检修井		用地总面积	54036.490平方米
□	配电箱	⊖	燃气检修井	⊕	热力检修井		测绘日期	2025年01月12日
				开发主体	北京市顺义区规划和自然资源综合事务中心		代征道路面积	0.000平方米
				测绘单位	北京天时地利测绘科技有限公司		代征绿化面积	0.000平方米

北京地方坐标系 北京地方高程系

测量员: 姜 昱 绘图员: 李青松 检查员: 白 博

# 测绘情况汇总表

(表 1)

项目名称：顺义区顺义新城 0201 街区东风商场片区收购项目 (SY00-0201-116 地块)

项目名称	顺义区顺义新城 0201 街区东风商场片区收购项目 (SY00-0201-116 地块)										项目坐落	顺义区胜利街道									
开发主体	北京市顺义区规划和自然资源综合事务中心										测绘日期	2025 年 01 月 12 日									
项目基本情况	用地总面积		54036.490 m <sup>2</sup>								建设用地性质	商业用地									
	其中	建设用地面积		54036.490 m <sup>2</sup>																	
		代征道路面积		0.000 m <sup>2</sup>																	
		代征绿地面积		0.000 m <sup>2</sup>																	
项目范围内地上附着物情况	名称		建筑物	水井	下水井	通信井	电力井	热力井	燃气井	不明用途井	路灯	高压杆	低压杆	通讯杆	变压器	配电箱	电缆桩	独立坟	通信发射塔	围墙围挡	树木
	总计		0	1	6	7	5	1	1	0	0	0	0	0	0	5	0	0	0	见平面图	见平面图
	建设用地内含		0	1	6	7	5	1	1	0	0	0	0	0	0	5	0	0	0	见平面图	见平面图
	代征道路内含		0	0	0	0	0	0	0	0	0	0	0	0	0	0	0	0	0	见平面图	见平面图
	代征绿地内含		0	0	0	0	0	0	0	0	0	0	0	0	0	0	0	0	0	见平面图	见平面图
未拆除地上建筑物面积统计	总建筑面积		总建筑占地面积		进入项目范围内总建筑面积			进入项目范围内总建筑占地面积			进入建设用地内的总建筑面积			进入建设用地内的总建筑占地面积							
	0.00 m <sup>2</sup>		0.00 m <sup>2</sup>		0.00 m <sup>2</sup>			0.00 m <sup>2</sup>			0.00 m <sup>2</sup>			0.00 m <sup>2</sup>							
详见项目范围内未拆除地上建筑物明细表 (表 2)																					
土地平整情况	依据现场实测情况判定, 该项目土地自然地平。																				
宗地四至	东: 通顺路										南: 府前中街										
	西: 新顺北大街										北: 规划一路										
测绘依据	1. 建设工程规划用地测量成果报告书: 2024 规自 (顺) 测字 0022 号																				

## 项目范围内未拆除地上建筑物明细表

(表 2)

项目名称： 顺义区顺义新城 0201 街区东风商场片区收购项目(SY00-0201-116 地块) (单位: m<sup>2</sup>)

编号	总建筑面积	总建筑占地面积	进入项目范围内的建筑 面积	进入项目范围内的建筑 占地面积	进入建设用 地内的建筑 面积	进入建设用 地内的建筑 占地面积	实际用途 (仅供参考)
①							
②							
③							
④							
⑤							
⑥							
⑦							
⑧							
⑨							
⑩							
⑪							
⑫							
⑬							
⑭							
⑮							
⑯							
⑰							
⑱							
⑲							
⑳							
总计							

注：表内编号与平面图上未拆除地上建筑物编号相对应。

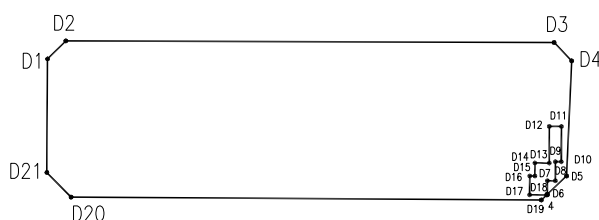
# 界桩坐标成果表

(表3)

项目名称：顺义区顺义新城0201街区东风商场片区收购项目 (SY00-0201-116地块)

点号	坐 标		距离 (米)	界桩材料	备注
	x	y			
D1	329356.897	525118.069		喷涂	
D2	329371.813	525133.119	21.189	喷涂	
D3	329370.347	525534.890	401.774	喷涂	
D4	329355.306	525549.244	20.792	喷涂	
D5	329260.730	525545.173	94.664	喷涂	
D6	329245.622	525529.301	21.913	喷涂	
D7	329256.677	525529.321	11.055	喷涂	
D8	329256.677	525535.844	6.523	喷涂	
D9	329272.358	525535.861	15.681	喷涂	
D10	329272.360	525540.757	4.896	喷涂	
D11	329301.345	525540.833	28.985	喷涂	
D12	329301.378	525530.963	9.870	喷涂	

略图:



测量员：姜 昱    绘图员：李青松    检查员：白 博

2025年01月12日

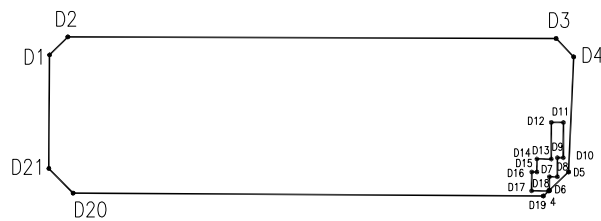
# 界桩坐标成果表

(表3)

项目名称：顺义区顺义新城0201街区东风商场片区收购项目 (SY00-0201-116地块)

点号	坐 标		距离 (米)	界桩材料	备注
	x	y			
D13	329271.278	525530.957	30.100	喷涂	
D14	329271.323	525519.022	11.935	喷涂	
D15	329260.711	525519.064	10.612	喷涂	
D16	329260.711	525514.721	4.343	喷涂	
D17	329245.112	525514.684	15.599	喷涂	
D18	329245.095	525528.747	14.063	喷涂	
D19	329240.874	525524.313	6.122	喷涂	
D20	329243.305	525137.447	386.873	喷涂	
D21	329263.441	525117.542	28.314	喷涂	
D1	329356.897	525118.069	93.458	喷涂	

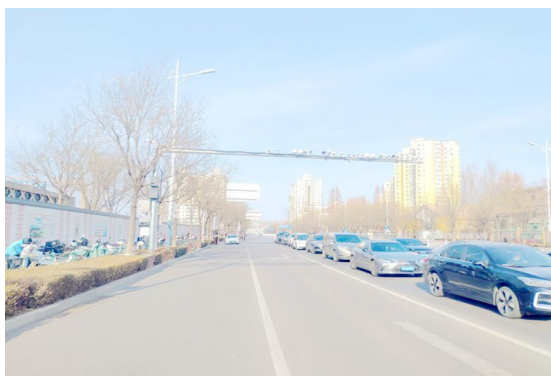
略图:



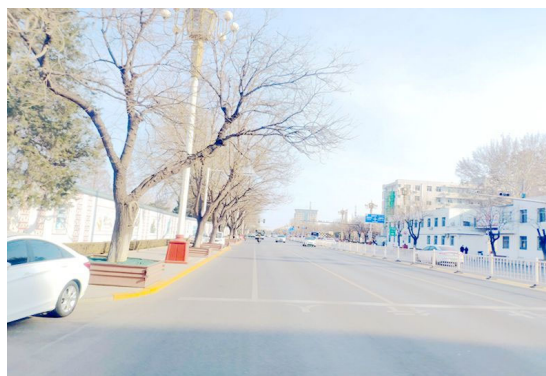
测量员：姜 昱    绘图员：李青松    检查员：白 博

2025年01月12日

## 项目现场照片



项目东侧现状道路



项目南侧现状道路



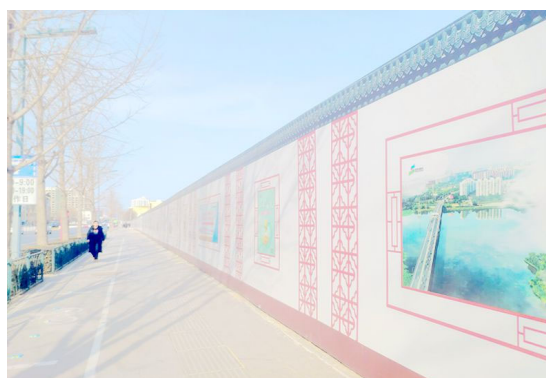
项目西侧现状道路



项目东侧围挡



项目南侧围挡



项目西侧围挡



项目内上水检修井



项目内下水检修井

## 项目现场照片



项目内通信检修井



项目内电力检修井



项目内热力检修井



项目内燃气检修井



项目内配电箱



项目内树木



土地平整情况



土地平整情况

## 项目现场照片



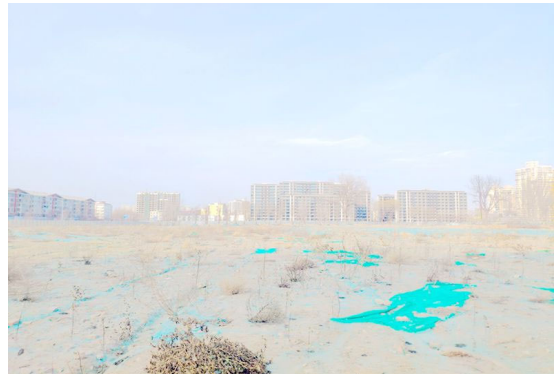
土地平整情况



土地平整情况



土地平整情况



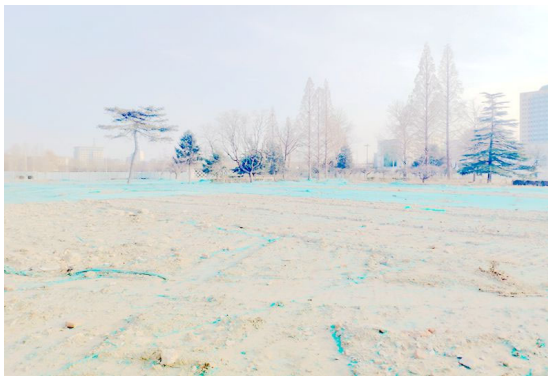
土地平整情况



土地平整情况



土地平整情况



土地平整情况

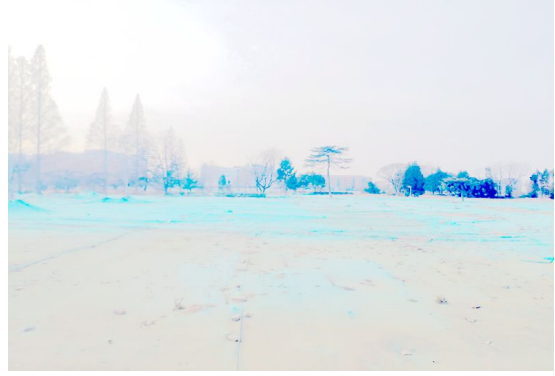


土地平整情况

## 项目现场照片



土地平整情况



土地平整情况